



# กลยุทธ์ปรับพอร์ต

## สู้เงินเพื่อไทยพุ่ง-ศก.สหรัฐฯ ถดถอย

Weekly Wealth Update

11 กรกฎาคม 2022

## 01 Hot Issue ประเด็นร้อน

- Shimao Group บริษัทอสังหาริมทรัพย์จีน  
พีดนัดชำระหนี้

## 02 Weekly Investment Views

- ภาพรวมการลงทุน
- ภาคการผลิตจีนเร่งตัวโดดเด่น สวนทาง  
ประเทศหลักอื่นๆ
- สหรัฐฯ คุณเข้มการเงินสกัดเงินเพื่อ  
แลกความเสี่ยงเศรษฐกิจถดถอย
- ไทยเตรียมพร้อมขึ้นดอกเบี้ย เพื่อรักษา  
เสถียรภาพทางเศรษฐกิจ
- ประเด็นที่ต้องจับตา

## 03 Wealth Management

- 4 เหตุผล ที่ไม่เริ่มต้นลงทุน

## 04 Product Highlight & Promotion

- คำแนะนำกองทุน
- กองทุนเปิดเค พันธบัตร 1 ปี A
- กองทุนเปิดเค ตราสารหนี้ต่างประเทศ 3MC
- หุ้นกู้ของบริษัท ดีแทค ไตรเน็ต จำกัด ครั้งที่  
1/2565
- ช้อปคุ้ม อีแมครบ กับบัตรเดบิตทกสิกรไทย ที่  
e-Wallet และ Food Delivery



# Shimao Group บริษัทอสังหาริมทรัพย์จีน ผิดนัดชำระหนี้

## สะท้อนตลาดหุ้นจีนแค่ไหน?

อา. 3 ก.ค. Shimao Group ผิดนัดชำระหนี้มูลค่า 1 พันล้านดอลลาร์



ไม่ส่งผลกระทบต่อตลาดหุ้นจีนนัก เห็นได้จาก จ. 4 ก.ค.

- ดัชนีตลาดหุ้นจีน (Hang Seng Index) ปรับตัวลงเพียง 0.13%
- หุ้นกลุ่มอสังหาริมทรัพย์จีน (Hang Seng Property) ปรับตัวลง 0.82%

เกิดอะไรขึ้นกับ  
ตลาดอสังหาริมทรัพย์จีน

- สัญญาณชะลอตัวหลังจากนโยบาย Three Red Line\*
  - บริษัทอสังหาริมทรัพย์ของจีน หลายบริษัทมีการผิดนัดชำระหนี้ในช่วงปี 21 ที่ผ่านมา
- \* การกำหนด 3 อัตราส่วนในภาคอสังหาริมทรัพย์ เพื่อควบคุมการก่อหนี้และจำกัดการปล่อยสินเชื่อ

การผิดนัดชำระหนี้  
ส่งผลอย่างจำกัด

- บริษัทอสังหาริมทรัพย์ที่แนวโน้มมีปัญหา ล้วนไม่ผ่านเกณฑ์ Three Red Line ช่วง 1 ปี ที่ผ่านมา ราคาหุ้นปรับตัวลงมามากแล้ว
  - เช่น Shimao Group ปรับตัวลง 76 % Sunac China ปรับตัวลง 80 % Country Garden Holding ปรับตัวลง 45%
- บริษัทอสังหาริมทรัพย์ที่ผ่านเกณฑ์ Three Red Line ช่วง 1 ปี ที่ผ่านมา ทำผลตอบแทนได้ค่อนข้างดี
  - เช่น China Resource Land บวกได้ 18 % China Oversea Land บวกได้ถึง 40%
- บริษัทที่แนวโน้มมีปัญหา ได้ถูกปรับลดอันดับความน่าเชื่อถือไปก่อนหน้านี้แล้ว นักลงทุนจึงไม่ได้ตกใจกับการผิดชำระครั้งนี้

**กองทุนแนะนำ**  
K-CHINA K-CCTV K-CHX  
K-CHINA-SSF KCHINARMF

- สามารถทยอยเข้าลงทุนกองทุนหุ้นจีนได้
- เนื่องจากน่าสนใจกว่าภูมิภาคอื่น จากราคาหุ้นที่ถูกและคาดว่าจะมีการออกมาตรการอีกมาก เพื่อให้บรรลุเป้าหมายการเติบโตของ GDP 5.5% ในปีนี้



## Market Performance

	ดัชนี	ตลาด	ล่าสุด	1 สัปดาห์ (%)	1 เดือน (%)	1 ปี (%)	ตั้งแต่ต้นปี (%)
ตลาดหุ้น	MSCI ACWI	โลก	608.58	1.59	-6.51	-15.13	-19.38
	S&P 500	สหรัฐฯ	3899.38	1.94	-5.26	-9.75	-18.19
	STOXX 600	ยุโรป	417.12	2.45	-5.28	-7.64	-14.49
	MSCI Asia ex Japan	เอเชีย	653.26	0.78	-5.55	-23.26	-17.23
	Nikkei 225	ญี่ปุ่น	26517.19	2.24	-6.08	-5.69	-7.90
	HSCEI	ฮ่องกง	7551.7	-1.5	-1.67	-23.12	-8.31
	China A50	จีน	14733.38	-1.08	5.15	-12.15	-6.14
	Sensex 30	อินเดีย	54481.84	2.97	-0.75	3.64	-6.48
	SET	ไทย	1557.87	-0.94	-4.83	0.92	-6.02
	VNI	เวียดนาม	1171.31	-2.3	-10.44	-14.79	-21.82
กองทุนอสังหา	SETPREIT	กองทุนอสังหาฯ ไทย	154.81	-1.21	-1.44	-9.64	-9.24
	FTSEREIT	กองทุนอสังหาฯ สิงคโปร์	811.49	0.5	-2.17	-6.91	-4.91
โภคภัณฑ์	WTI/USD	น้ำมัน WTI	104.79	-3.36	-14.18	43.67	39.33
	XAU/USD	ทองคำ	1742.48	-3.81	-5.98	-3.35	-4.74



# ภาพรวมการลงทุน

## สัปดาห์ที่ผ่านมา



### ตลาดหุ้นสหรัฐฯ **ปรับขึ้น**

ตลาดหุ้นสหรัฐฯ ปรับขึ้นจากความคาดหวัง นักลงทุนต่อท่าที Fed จะใช้มาตรการที่เข้มงวด ลดลง หลังสหรัฐฯ มีความเสี่ยงที่เศรษฐกิจจะถดถอยมากขึ้น ขณะที่ตัวเลขการจ้างงานออกมาดีกว่าคาดเป็นสัญญาณบวกต่อเศรษฐกิจสหรัฐฯ



### ตลาดหุ้นยุโรป **ปรับขึ้น**

ตลาดหุ้นยุโรป ปรับตัวขึ้น หลังจากคนงานในอุตสาหกรรมน้ำมันและก๊าซยุติการประท้วงหยุดงาน ช่วยคลายความวิตกเกี่ยวกับปริมาณพลังงาน



### ตลาดหุ้นจีน **ปรับลง**

ตลาดหุ้นจีน ปรับตัวลง หลังนักลงทุนกังวลเกี่ยวกับการแพร่ระบาดของ COVID-19 ในจีน อย่างไรก็ตาม ตลาดยังมีแรงหนุนจากรัฐบาลเตรียมออกมาตรการกระตุ้นอุตสาหกรรมรถยนต์ภายในประเทศ

### ตราสารหนี้ **ปรับลง**

อัตราผลตอบแทนพันธบัตรรัฐบาลสหรัฐฯ อายุ 10 ปี ปรับขึ้น จากตัวเลขการจ้างงานนอกภาคเกษตรที่พุ่งขึ้นเกินคาด เป็นปัจจัยสนับสนุนการเร่งปรับขึ้นอัตราดอกเบี้ยของ Fed

### เงินดอลลาร์ **ปรับขึ้น**

ดัชนีดอลลาร์ ปรับขึ้น 6.95% เทียบสัปดาห์ก่อนหน้า หลัง Fed มีแนวโน้มว่าจะปรับขึ้นดอกเบี้ยอีก 0.50% หรือ 0.75% ในการประชุมเดือนก.ค. เพื่อสกัดเงินเฟ้อ



### ทองคำ **ปรับลง**

สัญญาทองคำ ปรับลง 3.8% จากการแข็งค่าของสกุลเงินดอลลาร์

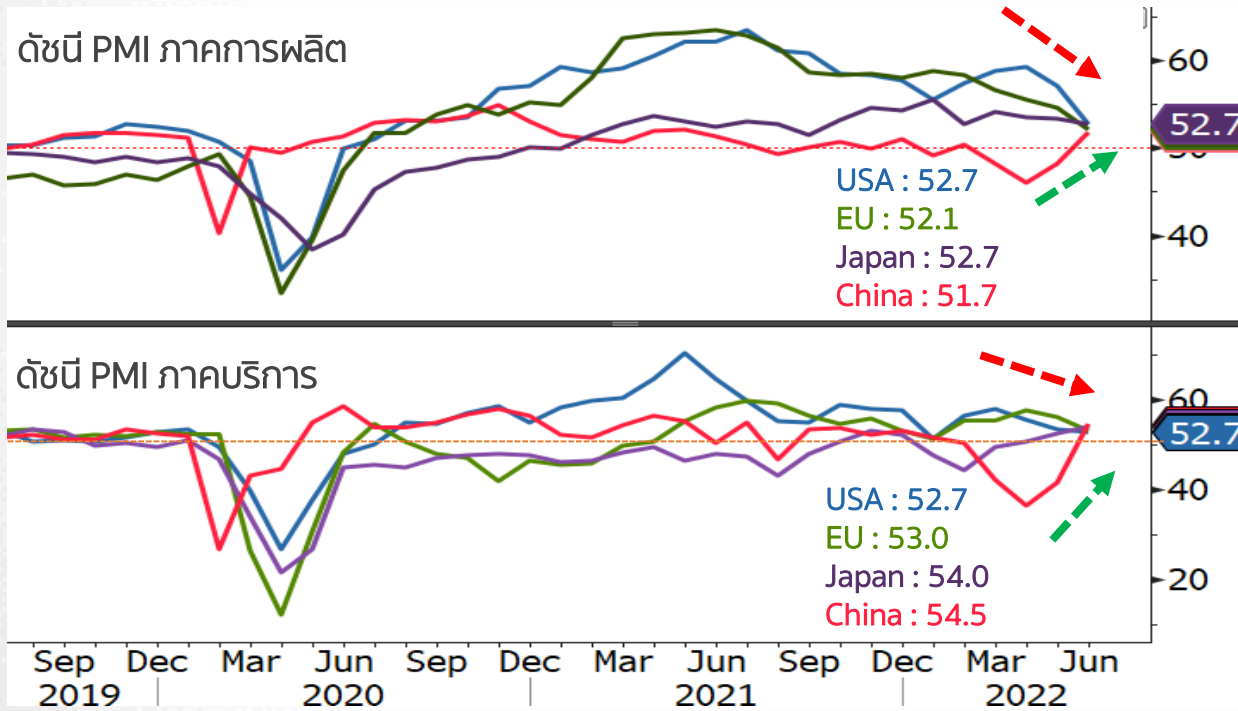


### น้ำมัน **ปรับลง**

ราคาน้ำมันดิบ ปรับตัวลงติดต่อกันเป็นสัปดาห์ที่ 12 จากความกังวลเศรษฐกิจโลกจะเข้าสู่ภาวะถดถอย แม้วันศุกร์ที่ผ่านมามีแรงหนุนจากการเปิดเผยตัวเลขการจ้างงานที่แข็งแกร่งของสหรัฐฯ และภาวะตลาดน้ำมันตึงตัว

# ภาคการผลิตจีนเร่งตัวโดดเด่น ส่วนทางประเทศหลักอื่นๆ

ดัชนี PMI ภาคการผลิตและบริการในประเทศที่สำคัญ เดือน มิ.ย.



ที่มา : Bloomberg ณ วันที่ 8 ก.ค. 22

ทำความเข้าใจลักษณะสินค้า เชื้อไขผลตอบแทนและความเสี่ยงก่อนตัดสินใจลงทุน  
 ศึกษาข้อมูลกองทุนเพิ่มเติม : [www.kasikornasset.com](http://www.kasikornasset.com)

ดัชนี PMI การผลิต เกือบทุกประเทศหลักชะลอตัวลง จากความกังวลว่าจะเกิดเศรษฐกิจถดถอย

- ภาคการผลิต ส่วนใหญ่ชะลอตัว จากเงินเฟ้อที่อยู่ระดับสูงและราคาพลังงานที่พุ่งสูงต่อเนื่องจากปัจจัยเรื่องสงคราม, ภาคธุรกิจ กังวลเกี่ยวกับต้นทุนพุ่งสูงขึ้น แต่ขึ้นราคาสินค้าได้จำกัด
- ธนาคารกลางส่วนใหญ่จำเป็นต้องเร่งขึ้นดอกเบี้ยเพื่อสกัดเงินเฟ้อ หวังดึงเศรษฐกิจโลกชะลอตัวรุนแรง สะท้อนจากยอดคำสั่งซื้อทั้งในและต่างประเทศที่ชะลอตัว
- ขณะที่ PMI การผลิตจีนพลิกมาอยู่ในโซนขยายตัวยืนเหนือระดับ 50 จุด จากการผ่อนคลายการล็อกดาวน์

ดัชนี PMI ภาคบริการ จีน ญี่ปุ่น ขยายตัวเด่น

- ภาคการบริการ ฟังเอเชีย อาทิ ญี่ปุ่น จีน ส่งสัญญาณดีขึ้นชัดเจนจากการเปิดเมืองและมาตรการภาครัฐสนับสนุน
- สหรัฐฯ และ ยุโรป ราคาสินค้าที่สูงกดดันความมั่นใจผู้บริโภค



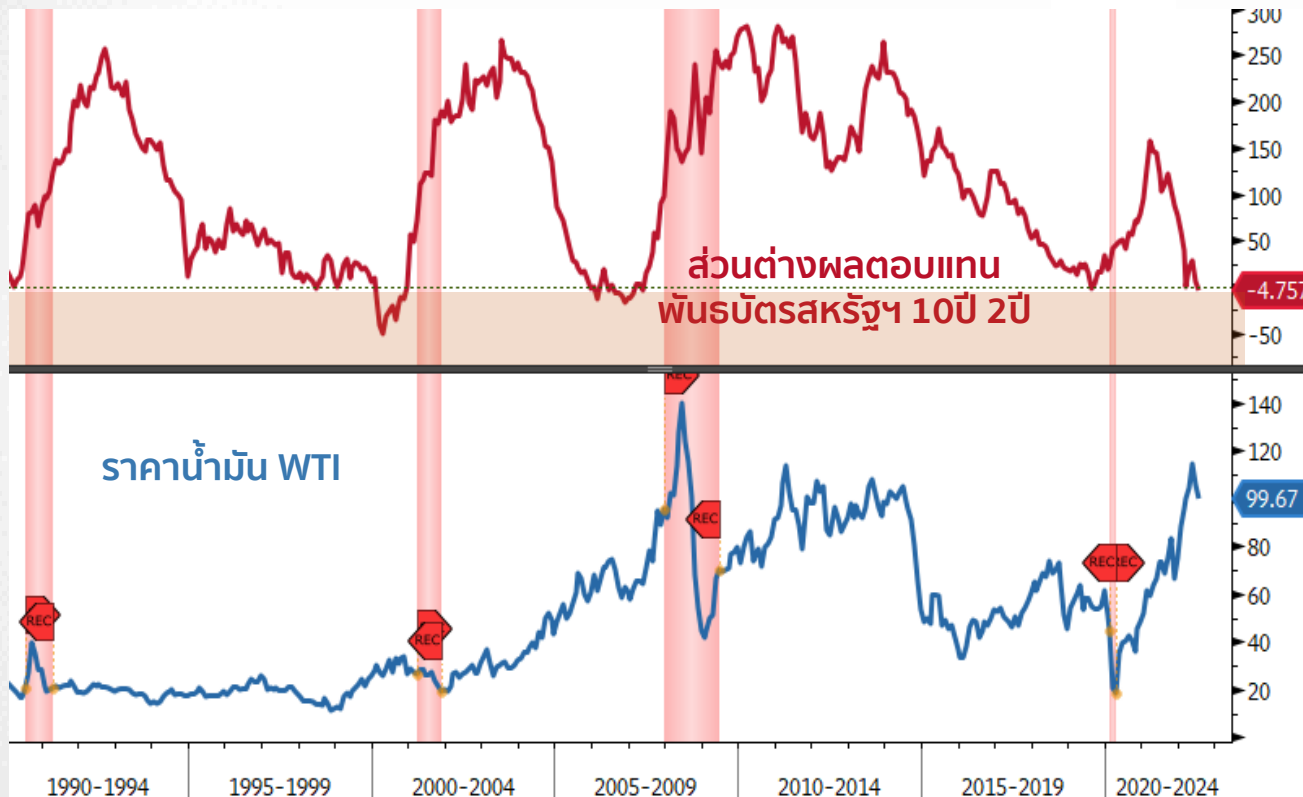
**คำแนะนำ: ทயอยสะสมกองทุนหุ้นจีน**  
**K-CHINA, K-CCTV**

PMI ผลิตและบริการ พลิกกลับมาขยายตัว เป็นสัญญาณตอกย้ำการฟื้นตัวของเศรษฐกิจจีน หุนหุ้นจีนในระยะถัดไป



# สหรัฐฯ คุมเข้มการเงินสกัดเงินเฟ้อ แลความเสี่ยงเศรษฐกิจถดถอย

ส่วนต่างผลตอบแทนพันธบัตรสหรัฐฯ 10 ปี 2 ปี และราคาน้ำมัน WTI



ที่มา : Bloomberg ณ วันที่ 7 ก.ค. 22

ทำความเข้าใจลักษณะสินค้า เชื้อไขผลตอบแทนและความเสี่ยงก่อนตัดสินใจลงทุน  
ศึกษาข้อมูลกองทุนเพิ่มเติม : [www.kasikornasset.com](http://www.kasikornasset.com)

## สหรัฐฯ เศรษฐกิจอันดับ 1 พบสัญญาณถดถอยอีกครั้ง

- ส่วนต่างของผลตอบแทนพันธบัตร 10 ปี และ 2 ปี ของสหรัฐฯ กลับมาติดลบอีกครั้ง จากผลตอบแทนพันธบัตร 10 ปี ปรับลงต่อเนื่องจากความคาดหวังเงินเฟ้อที่ลดลง
- ขณะที่ผลตอบแทน 2 ปี ยังอยู่ระดับสูงสะท้อนนโยบาย Fed

## น้ำมันราคาปรับตัวลงแรงสะท้อนเศรษฐกิจโลกชะลอตัว

- ราคาสัญญาณน้ำมันดิบ WTI ปรับตัวลงแรงกว่า 10% จากความกังวลเศรษฐกิจถดถอยและการพบผู้ติดเชื้อในจีน
- ราคาน้ำมันผันผวนสูงจากภาวะสงคราม อย่างไรก็ตาม หากเศรษฐกิจโลกถดถอยนานอาจทำให้ราคาปรับลงได้อีก

## Fed คุมเข้มการเงินปีนี้ กระทบการผลิต ชะลอการลงทุน

- ดันทุนการเงินที่สูงขึ้นจากนโยบาย กดดันการบริโภคในสหรัฐฯ ให้มีแนวโน้มชะลอตัว ลดความต้องการในประเทศ
- แม้ราคาน้ำมันจะปรับลงแต่ยังอยู่ในระดับสูง ทำให้ Fed ยังต้องคุมเข้มการเงินกระทบต่อหุ้นเติบโตสูง หุ้นเทคโนโลยี

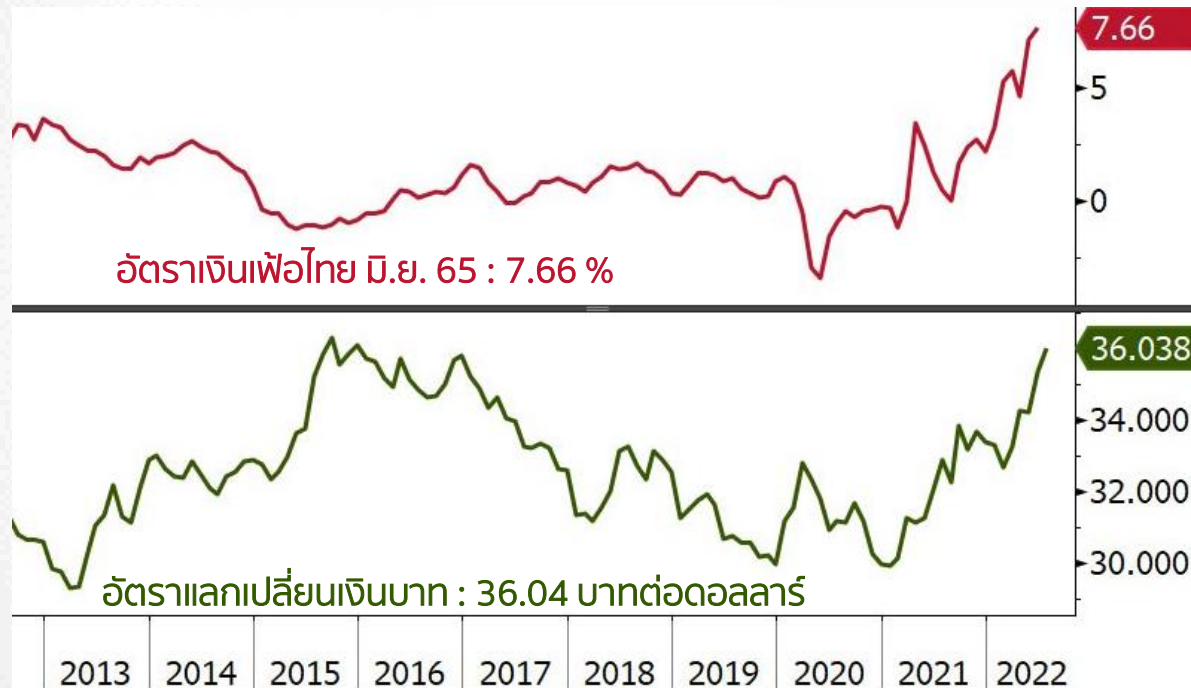


## คำแนะนำ: รอประเมินสถานการณ์ K-USA

เศรษฐกิจสหรัฐฯ มีความเสี่ยงที่จะถดถอยเพิ่มมากขึ้น ราคาสินค้าปรับขึ้นช่วงที่ผ่านมาตามทิศทางราคาน้ำมัน ทำให้ Fed ยังคุมเข้มทางการเงินกดดันการเข้าลงทุนหุ้นเทคโนโลยี

# ไทยเตรียมพร้อมขึ้นดอกเบี้ย เพื่อรักษาเสถียรภาพทางเศรษฐกิจ

## อัตราเงินเฟ้อและค่าเงินบาทไทย



ที่มา : Bloomberg ณ วันที่ 6 ก.ค. 22

ทำความเข้าใจลักษณะสินค้า เงื่อนไขผลตอบแทนและความเสี่ยงก่อนตัดสินใจลงทุน  
ศึกษาข้อมูลกองทุนเพิ่มเติม : [www.kasikornasset.com](http://www.kasikornasset.com)

## เงินเฟ้อสูง บาทอ่อน ตามทิศทางตลาดโลก

- เงินเฟ้อทั่วไปเดือน มี.ย. เพิ่มขึ้น 7.66% ปัจจัยหลักมาจากการที่ราคาพลังงานที่เพิ่มสูงขึ้น
- บาทอ่อนค่าทะลุ 36 บาทต่อดอลลาร์ มาจากการแข็งค่าของดอลลาร์ เนื่องจาก Fed เร่งขึ้นดอกเบี้ยเพื่อสกัดเงินเฟ้อ จึงมีส่วนต่างอัตราดอกเบี้ยไทยและสหรัฐฯ มากขึ้น

## คาดการณ์ไทยเตรียมขึ้นดอกเบี้ย

- ธนาคารกสิกรไทยประเมินว่า ไทยมีแนวโน้มขึ้นดอกเบี้ยปีนี้ 2 ครั้งในเดือน ส.ค. และ พ.ย. โดยปรับขึ้นครั้งละ 0.25% ทำให้ดอกเบี้ยปลายปีอยู่ที่ 1%

## ท่องเที่ยวฟื้นตัวดันเศรษฐกิจไทยครึ่งปีหลังดีขึ้น

- ธนาคารกสิกรไทยประมาณการตัวเลขนักท่องเที่ยวต่างชาติดีขึ้นเป็น 7-7.5 ล้านคน โดยยังไม่รวมกรณีที่ จีนผ่อนคลायให้ประชาชนเดินทางท่องเที่ยวไปยังต่างประเทศ



## คำแนะนำ: ทอยสะสม K-PLAN3

เศรษฐกิจไทยมีแนวโน้มฟื้นตัวต่อเนื่องจากภาคการท่องเที่ยวและการส่งออกขยายตัวจากค่าเงินบาทอ่อน ขณะที่ กนง. เตรียมขึ้นดอกเบี้ยเพื่อชะลอเงินเฟ้อ





# ประเด็นเด่น ที่ต้องจับตามอง

## 1

### จับตา GDP Q2 จีน คาดหดตัวลงจาก Q1 รัฐบาลเร่งมาตรการกระตุ้น หวัง GDP โต 5.5% ในปีนี้

- คาดการณ์ GDP ไตรมาส 2 ของจีนหดตัวลง หลังไตรมาส 1 GDP อยู่ที่ระดับ 4.8%
- เศรษฐกิจจีนชะลอตัวลง จากการระบาดของโควิดส่งผลให้รัฐบาลสั่งล็อกดาวน์เซี่ยงไฮ้-ปักกิ่ง ตามมาตรการ Zero Covid ตั้งแต่ปลายเดือนมีนาคม และคลายล็อกดาวน์เมื่อ 1 มิถุนายน
- รัฐบาลจีนส่งสัญญาณผ่อนคลายนโยบายต่างๆ และออกมาตรการกระตุ้นเศรษฐกิจเพื่อให้ GDP เติบโตได้ตามเป้าที่ 5.5% ในปีนี้

## 2

### ติดตาม CPI สหรัฐฯ คาดยังพุ่งต่อเนื่อง เตรียมให้คณะทำงานศึกษาลดภาษีนำเข้าจีนเพื่อบรรเทาเงินเฟ้อ

- คาดเงินเฟ้อเดือนมิถุนายนของสหรัฐฯ จะยังพุ่งขึ้นต่อเนื่อง หลัง CPI เดือนพฤษภาคมขึ้นมาอยู่ที่ระดับ 8.6% (YoY)
- เงินเฟ้อยังทรงตัวอยู่ในระดับสูงแม้ Fed จะเร่งขึ้นดอกเบี้ยมาแล้วถึง 3 ครั้ง ส่งผลให้สหรัฐฯ อาจลดภาษีนำเข้าสินค้าจากจีนเพื่อบรรเทาเงินเฟ้อ



ตลาดหุ้นจีนมีความน่าสนใจกว่าภูมิภาคอื่น จากเงินเฟ้อที่ยังอยู่ในระดับต่ำและมูลค่าตลาดยังต่ำกว่าค่าเฉลี่ยในระยะยาวในอดีต

แนะนำทยอยสะสม K-CCTV



นักลงทุนมีความกังวลเพิ่มขึ้นเกี่ยวกับภาวะเศรษฐกิจถดถอยจากการชะลอตัวของเศรษฐกิจและการขึ้นดอกเบี้ย

แนะนำรอประเมินสถานการณ์สำหรับกอง K-USA



# 4 เหตุผล ที่ไม่เริ่มต้นลงทุน

## 1. ไม่รู้จักการลงทุน

ถึงการลงทุนอาจดูยาก แต่มีให้เลือกหลายรูปแบบ แบบที่เข้าใจง่ายพอจะ**รู้ผลตอบแทนที่คาดว่าจะได้รับ**ก็มีอยู่ เช่น

- ➔ **หุ้นกู้** ผลตอบแทนรูปแบบ**ดอกเบี้ย** ในจำนวนที่รู้ตั้งแต่จ่ายเงินไปลงทุน トラบเท่าที่ผู้ออกหุ้นก้วยังดำเนินธุรกิจได้ตามปกติ
- ➔ **กองทุนตราสารหนี้แบบกำหนดอายุโครงการ** ที่มักแจ้ง**ประมาณการผลตอบแทน** ตั้งแต่ตอนเริ่มลงทุน

## 3. มีประสบการณ์ไม่ดี กับการลงทุน

สินทรัพย์เดียวกันในเวลาที่ต่างกันกันยอมให้**ผลตอบแทนที่ต่างกัน** เช่น

- ➔ **หุ้นไทย (SET TRI)**
  - ลงทุนต้นปี 2015      สิ้นปีผลตอบแทน ตีดลบ    -11.23%
  - ลงทุนต้นปี 2016      สิ้นปีผลตอบแทน สูง        +23.85%

⚙️ “หากลอง**ทำความเข้าใจ**และตัดสินใจลงทุนอีกครั้ง **อาจได้รับประสบการณ์ใหม่**ที่ประทับใจกว่าเดิมได้”

## 2. มีแหล่งรายได้อื่น

- **รายได้จากธุรกิจ** ที่นอกจากผันผวนตาม**สภาพเศรษฐกิจ**แล้ว หากไม่สามารถวางมือหรือมีผู้ช่วยที่ดี คงยากที่จะมี**วันพักผ่อน**
- **รายได้ที่ต้องพึ่งลูกหลาน** ที่เขาอาจมีภาระคนอื่นต้องดูแลด้วย **เงินที่ได้คงไม่มั่นคงเสมอไป**

⚙️ “ลงทุนเพื่อให้มี**รายได้หลายทาง** ช่วย**ลดความเสี่ยง**รายได้ผันผวน”

## 4. คิดว่าฝากเงิน แล้วปลอดภัย

- **สถาบันคุ้มครองเงินฝาก** หากธนาคารปิดกิจการ เงินฝากส่วนเกิน **1 ล้าน** ผู้ฝากเรียกร้องได้เหมือน**เจ้าหนี้คนหนึ่ง**
- **ดอกเบี้ยเงินฝากของธนาคารไทย** สูงสุดอยู่ที่ **2% ต่อปี** (สปท. ณ 7 ก.ค. 22) ในขณะที่**หุ้นกู้เอกชนระดับนำลงทุน** ล้วนให้**ดอกเบี้ยสูงกว่า 2% ต่อปี**

⚙️ “**ผู้มีเงินฝากเกิน 1 ล้านบาท** ลองถามตัวเองสักนิด ว่า**ทำไมยัง**ฝากเงินเพื่อรับ**ผลตอบแทนต่ำ?** ทั้ง**มีความเสี่ยงไม่ต่างจากหุ้นกู้** ของธนาคารนั้นมากนัก”

การลงทุน อาจมีความเสี่ยงที่เงินจะ**ติดลบ**หรือไม่ก็ได้  
แต่การ**ไม่ลงทุน** เงินมีแต่จะ**ด้วยค่าตามเงินเฟ้อ** แบบ**เสี่ยงไม่ได้**อย่างแน่นอน  
ลองเลือกลงทุนใน**ความเสี่ยงที่เหมาะสม** หรือเริ่มต้นจากทางเลือกที่**เข้าใจง่าย**ก่อนก็ได้

# คำแนะนำกองทุน

ประจำวันที่ 11-15 ก.ค. 22

ประเภท	ชื่อกองทุน	ระดับความเสี่ยง	รายละเอียดกองทุน	คำแนะนำ	
				ผู้มีกองทุน	ผู้ไม่มีกองทุน
กองทุนรวมหุ้น ลงทุน 3-5 ปีขึ้นไป	K-USA	6	ตราสารทุน – หุ้นสหรัฐฯ	<b>แนะนำถือลงทุน</b> หุ้นเทคโนโลยีสหรัฐฯ ที่มีโอกาสเติบโต	<b>รอประเมินสถานการณ์</b> ความเสี่ยงเศรษฐกิจถดถอยเพิ่มมากขึ้น
	K-EUROPE	6	ตราสารทุน – หุ้นยุโรป	<b>ลดสัดส่วนการลงทุน</b> ลงทุนหุ้นชั้นนำยุโรป ที่มีโอกาสเติบโต	<b>ไม่แนะนำเข้าลงทุน</b> วิกฤติราคาพลังงานกดดันเศรษฐกิจ
	K-JP	6	ตราสารทุน – หุ้นญี่ปุ่น	<b>ลงทุนเพิ่มได้</b> ลงทุนหุ้นญี่ปุ่นศักยภาพเติบโตสูง	<b>เข้าลงทุนได้</b> PMI ภาคบริการขยายตัวต่อเนื่อง
	K-CCTV	6	ตราสารทุน – หุ้นจีน	<b>ลงทุนเพิ่มได้</b> เน้นลงทุนหุ้นกลุ่มบริษัทในประทศจีน	<b>เข้าลงทุนได้</b> กระตุ้นโครงสร้างพื้นฐานผ่านรัฐท้องถิ่น
	K-CHINA	6	ตราสารทุน – หุ้นจีน ที่จดทะเบียนในประเทศต่างๆ ทั่วโลก	<b>ลงทุนเพิ่มได้</b> เน้นลงทุนในหุ้นบริษัทเทคโนโลยีจีน	<b>เข้าลงทุนได้</b> จัดงบประมาณ มาตรการ Lockdown
	K-VIETNAM	6	ตราสารทุน – หุ้นเวียดนาม	<b>ลงทุนเพิ่มได้</b> เน้นลงทุนหุ้นเวียดนามพื้นฐานแข็งแกร่ง	<b>เข้าลงทุนได้</b> เวียดนาม-เกาหลีใต้ ตั้งเป้าเพิ่มการค้า
กองทุนรวม ตราสารหนี้ ลงทุนตามระยะเวลา	K-CBOND	4	ตราสารหนี้ – เน้นหุ้นกู้ไทย ความน่าเชื่อถือสูง	<b>ลงทุนเพิ่มได้</b> ถือลงทุน > 9 เดือน	<b>เข้าลงทุนได้</b> ลงทุน > 9 เดือน
	K-SF	4	ตราสารหนี้ – เน้นตราสารหนี้ไทย ระยะสั้น คุณภาพดี	<b>ลงทุนเพิ่มได้</b> ถือลงทุน > 1 เดือน	<b>เข้าลงทุนได้</b> ลงทุน > 1 เดือน
กองทุนรวมผสม ลงทุน 3 ปีขึ้นไป	K-GINCOME	5	กองทุนรวมกระจายลงทุนทั่วโลก มากกว่า 3,000 สินทรัพย์	<b>ลงทุนเพิ่มได้</b> เน้นลงทุนสินทรัพย์ที่สร้างกระแสเงินสด	<b>เข้าลงทุนได้</b> ปรับสัดส่วนให้เหมาะสมกับสภาวะตลาด
	K-PLAN3	5	กองทุนรวมลงทุนในหุ้นไม่เกิน 55%	<b>ลงทุนเพิ่มได้</b> ลงทุนทั้งหุ้นไทยและตราสารหนี้ไทย	<b>เข้าลงทุนได้</b> การท่องเที่ยวหนุนเศรษฐกิจครึ่งปีหลัง
กองทุนรวมสินทรัพย์ ทางเลือก ลงทุน 5 ปีขึ้นไป	K-GOLD	8	เน้นลงทุนในกองทุนรวม ที่มีนโยบายใน การลงทุนทองคำแท่ง	<b>แนะนำถือลงทุน</b> ลงทุนในสินค้าโภคภัณฑ์ทองคำ	<b>แนะนำลงทุนสัดส่วน 5-10% ของพอร์ต</b> เงินดอลลาร์แข็งค่ากดดันราคาทองคำ

# กองทุน สัปดาห์นี้

ตราสารที่ลงทุน*	อันดับความน่าเชื่อถือของผู้ออกตราสาร	ประมาณการผลตอบแทนของตราสารในรูปเงินบาท (ต่อปี)****	สัดส่วนการลงทุนโดยประมาณ*	ประมาณการผลตอบแทนที่กองทุนจะได้รับในรูปเงินบาท (ต่อปี)
ตัวเงินคลัง หรือพันธบัตรรัฐบาลไทย หรือพันธบัตรธนาคารแห่งประเทศไทย**	AAA***	1.13%	100.00%	1.13%
รวม			100.00%	1.13%
ประมาณการค่าใช้จ่ายกองทุน (ถ้ามี)*****				(0.13%)
ประมาณการผลตอบแทนที่ผู้ถือหน่วยลงทุนจะได้รับเมื่อรับซื้อคืนหน่วยลงทุนโดยอัตโนมัติ (ต่อปี)				1.00%

## กองทุนเปิดเค พันธบัตร 1 ปี A KGB1YA

อายุ: 1 ปี

ประมาณการผลตอบแทน: 1% ต่อปี

เริ่มต้นลงทุน: 500 บาท

เสนอขาย: 12-25 ก.ค. 65

ระดับความเสี่ยง: 3

ซื้อขายผ่าน:



# กองทุน สัปดาห์นี้

ตราสารที่ลงทุน*	อันดับความน่าเชื่อถือของผู้ออกตราสาร**	ประมาณการผลตอบแทนของตราสารในรูปเงินบาท (ต่อปี)***	สัดส่วนการลงทุนโดยประมาณ*	ประมาณการผลตอบแทนที่กองทุนจะได้รับในรูปเงินบาท (ต่อปี)
เงินฝาก Qatar National Bank, ประเทศกาตาร์	Aa3/Moody's	0.91%	19.00%	0.17%
เงินฝาก Bank of China, สาธารณรัฐประชาชนจีน	A1/Moody's	1.25%	19.00%	0.24%
เงินฝาก Agricultural Bank of China, สาธารณรัฐประชาชนจีน	A1/Moody's	1.08%	19.00%	0.21%
เงินฝาก Abu Dhabi Commercial Bank, ประเทศสหรัฐอาหรับเอมิเรตส์	A1/Moody's	0.91%	19.00%	0.17%
เงินฝาก Doha Bank, ประเทศกาตาร์	Baa1/Moody's	1.02%	19.00%	0.19%
เงินฝาก Commercial Bank of Qatar, ประเทศกาตาร์	A3/Moody's	0.91%	5.00%	0.05%
รวม			100.00%	1.03%
ประมาณการค่าใช้จ่ายกองทุน (ถ้ามี)****				(0.38%)
ประมาณการผลตอบแทนที่ผู้ถือหน่วยลงทุนจะได้รับเมื่อรับซื้อคืนหน่วยลงทุนโดยอัตโนมัติ (ต่อปี)				0.65%

กองทุนเปิดเค ตราสารหนี้ต่างประเทศ 3MC  
ห้ามขายผู้ลงทุนรายย่อย KFF3MC-BR

อายุ: 3 เดือน

ประมาณการผลตอบแทน: 0.65% ต่อปี

เริ่มต้นลงทุน: 500,000 บาท

เสนอขาย: 12-18 ก.ค. 65

ระดับความเสี่ยง: 4

ซื้อขายผ่าน:



# หุ้นกู้ของบริษัท ดีแทค ไตรเนิต จำกัด ครั้งที่ 1/2565

หุ้นกู้นิรระบุชื่อผู้ถือ ประเภทไม่ด้อยสิทธิ ไม่มีประกัน และมีผู้แทนผู้ถือหุ้นกู้

หุ้นกู้อายุ 1 ปี 6 เดือน	3.01 % ต่อปี
หุ้นกู้อายุ 3 ปี	3.50 % ต่อปี
หุ้นกู้อายุ 5 ปี	4.00 % ต่อปี
หุ้นกู้อายุ 7 ปี	4.20 % ต่อปี
หุ้นกู้อายุ 9 ปี	4.46 % ต่อปี

จ่ายดอกเบี้ยทุก 6 เดือน



จองซื้อ 11-12, 14 ก.ค. 22  
ทาง K-My Invest (24 ชั่วโมง)

ขั้นต่ำ 100,000 บาท และทวีคูณครั้งละ 100,000 บาท  
เสนอขายผู้ลงทุนรายใหญ่  
สัญชาติไทยและต่างชาติ

กรณีบุคคลธรรมดา (นับรวมคู่สมรส)  
ต้องมีลักษณะใดลักษณะหนึ่ง

- มีรายได้ต่อปี 4 ล้านบาทขึ้นไป
- มีสินทรัพย์สุทธิ 50 ล้านบาทขึ้นไป (ไม่รวมที่พักอาศัย)
- มีเงินลงทุนโดยตรงในหลักทรัพย์หรือสัญญาซื้อขายล่วงหน้า 10 ล้านบาทขึ้นไป (หรือกรณีรวมเงินฝาก 20 ล้านบาทขึ้นไป)

อันดับความน่าเชื่อถือของบริษัท 'AA' 'Negative' โดยบริษัท ทริสเรทติ้ง จำกัด 1 มิ.ย. 22

- ระดับความเสี่ยง 2 (จาก 8 ระดับ) สำหรับรุ่นอายุไม่เกิน 5 ปี
- ระดับความเสี่ยง 3 (จาก 8 ระดับ) สำหรับรุ่นอายุมากกว่า 5 ปี

เทียบกับหุ้นกู้ทั่วไปอยู่ที่ระดับ 1-5

# ช้อปคุ้ม อิ่มครบ กับบัตรเดบิตกสิกรไทย ที่ e-Wallet และ Food Delivery



**บัตรเดบิตกสิกรไทย**

**MON DAY** *มันดี!* ดีลดี! ทุกจันทร์  
กิน ช้อป คุ้ม

ช้อปมินัส  
ทุกจันทร์ต้นเดือน  
รับคืน  
สูงสุด  
มูลค่า **60** บาท

อรรถยดีทุกจันทร์  
รับเลย  
ส่วนลด  
มูลค่า **75** บาท

4 ก.ค 65 - 26 ก.ย. 65  
เงื่อนไขเป็นไปตามที่ธนาคารกำหนด

ช้อปครบ 300 บาท

อิ่มครบ 300 บาท

## ช้อป 300 รับส่วนลด 30

- ช้อปสุดคุ้ม ทุกวันจันทร์ ต้นเดือน
- เมื่อใช้จ่าย ด้วยบัตรเดบิตกสิกรไทย ผ่าน **Dolphin Wallet** และ **Rabbit LINE Pay**
- 1 สิทธิ์ / 1 เลขบัตรเดบิต / วัน / e-Wallet
  - Rabbit LINE Pay รับคืนเป็น LINE POINTS
  - Dolphin Wallet รับส่วนลดเป็นดอลฟินบับนัสคะแนน

## อิ่มครบ 300 รับส่วนลด 75

- อิ่มสุดคุ้ม ทุกวันจันทร์
- เมื่อใช้จ่าย ด้วยบัตรเดบิตกสิกรไทย ผ่าน **ShopeeFood**
- รับส่วนลดโดยใส่รหัส KBANKSPFMON
- 1 สิทธิ์ / 1 เลขบัตรเดบิต / วัน

สนใจ CLICK

# K WEALTH อัปเดตทุกสถานการณ์ลงทุน

**บทความทั้งหมด** ≡ เรียงจาก ใหม่ไปเก่า

ALL Wealth Management Product Review Market Update Weekly Wealth Update

**Weekly Wealth Update**

📅 20.06.2565

ส่งผลกระทบต่อ FED ชี้ชะตาเศรษฐกิจโลก

# ผลประชุม fed # ลงทุน # เศรษฐกิจ

**Market Update**

📅 20.06.2565 @ K WEALTH GURU

ประเด็นร้อน : ธนาคารกลางขึ้นดอกเบี้ย  
แรง ดัชนีทั่วโลกร่วงหนัก

# ประเด็นร้อน # ตลาดหุ้นไทย # ตลาดหุ้นสหรัฐ ล่าสุด

**Market Update**

📅 16.06.2565 @ K WEALTH GURU

ประเด็นร้อน : เกาะติดผลประชุม FED ชี้  
ดอกเบี้ย 0.75%

# ลงทุน # ประเด็นร้อน # ผลประชุม Fed

**Market Update**

📅 14.06.2565 @ K WEALTH GURU

ประเด็นร้อน : เงินเฟ้อสหรัฐฯ พุ่งแรงสุด  
ในรอบ 40 ปี กระทบสินทรัพย์...

# ลงทุน # เงินเฟ้อสหรัฐ

**Weekly Wealth Update**

ทันทุกสถานการณ์  
การเงินและการลงทุน

**ประเด็นร้อน**

ทันทุกเหตุการณ์  
ในกระแส

สมัครสมาชิก  
**K WEALTH ฟรี!**



**หรือ Click**



# รายชื่อคณะผู้จัดทำ

เสาวนีย์ พงษ์เสณีย์ CFP®

ราชันย์ ตันติจินดา CFP®

กฤษณ์ ประพฤทธีวงศ์ AFPT™

วรสุดา ไขเทียนวงศ์ AFPT™

วันวิสาข์ อรุณชุตี AFPT™

กานต์พิชชา แแดงพิบูลย์สกุล AFPT™

มนัสวี เต็ดอนันต์กุล AFPT™

นิติ สนิวา

นักวิเคราะห์การลงทุนปัจจัยพื้นฐานด้านหลักทรัพย์

ผู้ช่วยนักวิเคราะห์

ผู้ช่วยนักวิเคราะห์

ผู้ช่วยนักวิเคราะห์

ผู้ช่วยนักวิเคราะห์

ผู้ช่วยนักวิเคราะห์

ผู้ช่วยนักวิเคราะห์

ผู้ช่วยนักวิเคราะห์

## Disclaimer

- เอกสารฉบับนี้จัดทำเพื่อเผยแพร่ทั่วไป โดยจัดทำขึ้นจากแหล่งข้อมูลต่างๆ ที่น่าเชื่อถือ แต่บริษัทฯ มิอาจรับรองความถูกต้อง ความน่าเชื่อถือ หรือความสมบูรณ์เพื่อใช้ในทางการค้าหรือประโยชน์อื่นใด
- บริษัทฯ อาจมีการเปลี่ยนแปลงปรับปรุงข้อมูลได้ตลอดเวลาโดยไม่ต้องแจ้งให้ทราบล่วงหน้า
- ทั้งนี้ผู้ใช้ข้อมูลต้องใช้ความระมัดระวังในการใช้ข้อมูลต่างๆ ด้วยวิจารณญาณของตนเองและรับผิดชอบในความเสียหายเองทั้งสิ้น
- บริษัทฯจะไม่รับผิดชอบต่อผู้ใช้หรือนบุคคลใดในความเสียหายใดจากการใช้ข้อมูลดังกล่าว ข้อมูลในรายงานฉบับนี้จึงไม่ถือว่าเป็นการให้ความเห็นหรือคำแนะนำในการตัดสินใจทางธุรกิจ แต่อย่างใดทั้งสิ้น
- ทำความเข้าใจลักษณะสินค้า เงื่อนไขผลตอบแทนและความเสี่ยงก่อนตัดสินใจลงทุน